



**Schwäbischer
Albverein**

Ortsgruppe Biberach

Um und um die Umlach herum

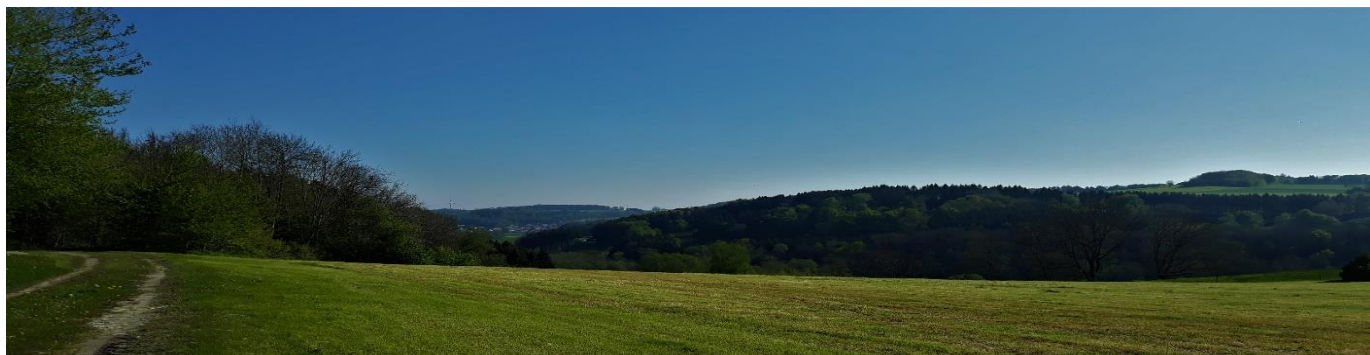
Am **Samstag, den 2. April 2022** sind die WanderInnen des Schwäbischen Albvereins in einer sportlichen **Weitwanderung** unterwegs.

Gäste sind herzlich eingeladen und willkommen!

- **Treffpunkt: 8.00 Uhr, Parkplatz Neuer Friedhof, Ummendorf.** Rückkehr: ca. 17.30 Uhr. Eine Anmeldung ist erforderlich und wird auch noch vor Ort angenommen.
- Die **reine Gehzeit** beträgt **7 ½ Stunden bei sportlichem Tempo – 34 km** und je 400 Höhenmeter im Auf- und Abstieg.

Es besteht die Möglichkeit, nur einen Teil der Strecke mitzuwandern und für die Rückkehr nach Ummendorf den ÖPNV zu nutzen. Denken Sie dabei bitte an eine FFP2 Maske!

- Ummendorf - Ritzenweiler: ca. 16 km
13.50 Uhr Bus 216 ab Eberhardzell/ Umlachbrücke (1,5 km von Ritzenweiler) nach Ummendorf/ Fischbacherstraße (500 m zum Parkplatz)



Blick ins Umlachtal bei Boflitz

Der Rundweg führt uns von Ummendorf aus in eines der schönsten Landschaftsschutzgebiete in der Umgebung von Biberach. Nirgendwo gibt es lebhaftere Geländeformen, die bewaldeten Talhänge sind bis zu 100 Meter hoch. Der übliche Moräneschutt und die zertobelte Molasse der Tertiärzeit prägen das Profil. Aus einer Unzahl an Quellen fließen kleine Rinnsale der vielgewundenen, baum- und buschbestandenen Umlach zu.

Auf aussichtsreichen Wegen wandern wir zum Umlachursprung südwestlich von Füramoos. In großem Bogen und mit schönen Blicken auf das gegenüberliegende Hochgeländ geht es zurück nach Ummendorf.

Die Wanderführung hat Brigitte Silber, Telefon: 0157 54 834 164 (bitte SMS schreiben) oder b.silber@freenet.de

Die aktuell geltenden Corona- Verordnungen und Gesetze sind einzuhalten.